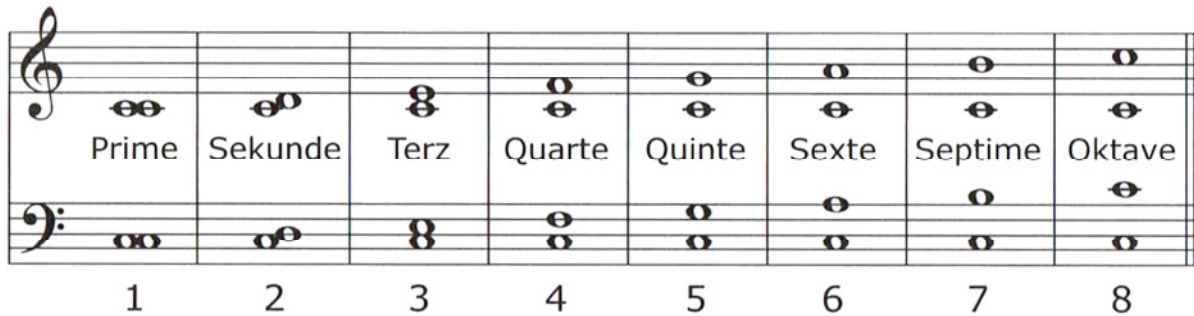
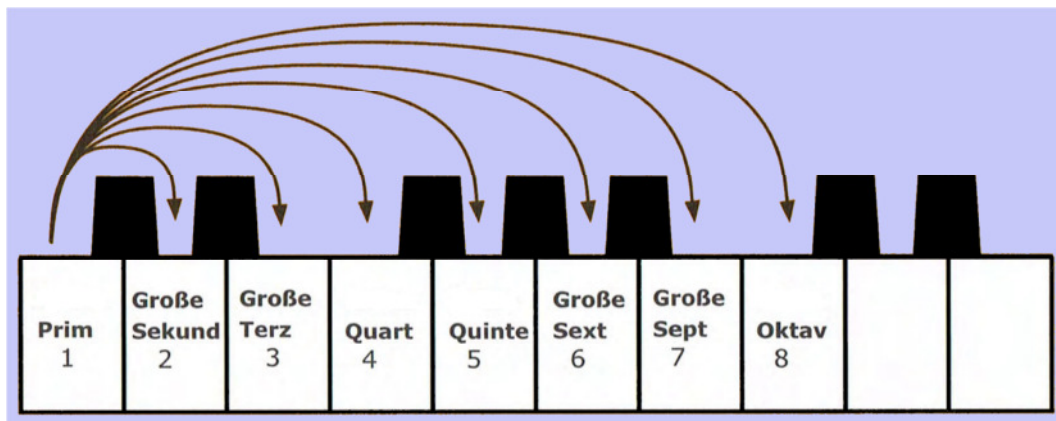


# Intervalle

Den Abstand zwischen zwei Tönen nennt man **Intervall**.  
Alle Intervalle haben **Namen**, die aus dem Lateinischen kommen.



Auf den weißen Tasten (in C-Dur) gibt es diese Intervalle:



Manche Intervalle können **klein** oder **groß** ausfallen.  
Eine **kleine Sekunde** umfasst einen Halbton, eine **große Sekunde** umfasst zwei Halbtöne (also einen Ganzton).

