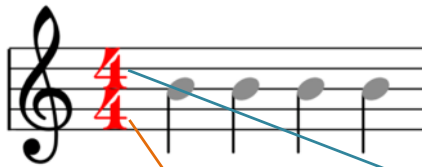


# Taktangaben 1



Oben steht, bis  
wohin wir zählen:

bis 4 oder

bis 3 oder

bis 6.

Das ist die Anzahl der  
Schläge pro Takt.



Unten steht,  
was wir zählen:

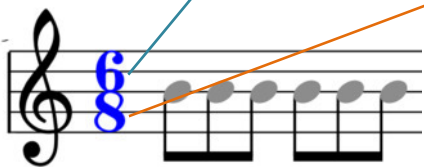
Viertelnoten

oder

Achtelnoten,

also den Notenwert

jedes Schlags.



# Taktangaben 2

Takte untergliedern ein Musikstück.  
Taktangaben sagen uns, was wir zählen sollen.  
Sie sagen uns auch, welche Töne wir betonen sollen.

The image displays nine musical staves, each illustrating a different time signature with a treble clef and a key signature of one flat (B-flat). The time signatures are: 2/2 (orange), 3/2 (purple), 4/4 (blue), 3/4 (green), 5/4 (orange), 5/4 (orange), 6/4 (green), 3/8 (purple), and 6/8 (red). Each staff contains a sequence of notes with accents (>) placed above them to indicate which beats are emphasized. For example, in 2/2, the first beat is accented. In 4/4, the first and third beats are accented. In 6/4, the first, third, and fifth beats are accented. In 3/8, the first and third beats are accented. In 6/8, the first and fourth beats are accented.

Betonte Schläge nennt man auch schwere oder gute Schläge.

Unbetonte Schläge nennt man auch leichte oder schlechte Schläge.